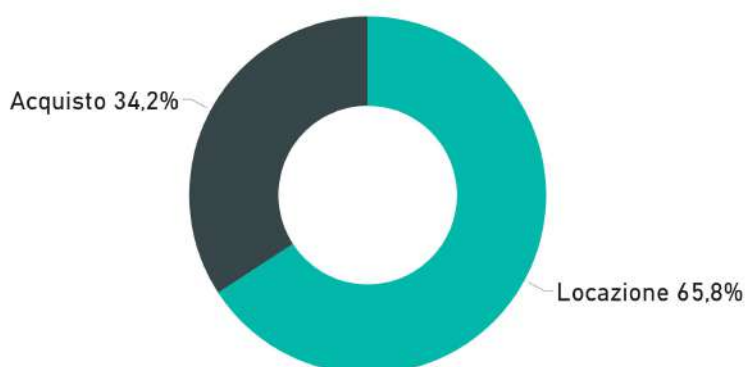


ANALISI DOMANDA E OFFERTA IMMOBILI PER L'IMPRESA SPECIALE CAPANNONI E LABORATORI II SEMESTRE 2019

CAPANNONI

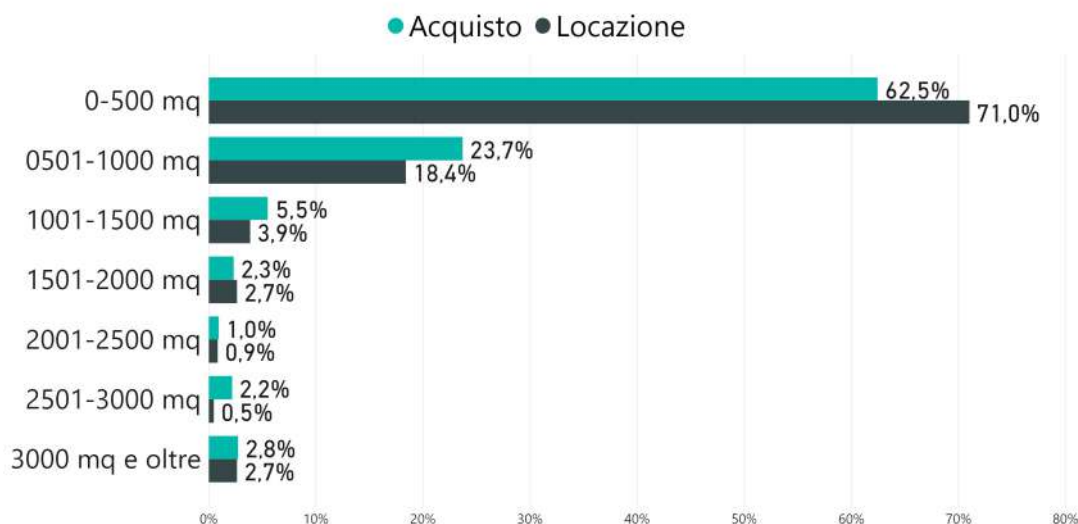
DOMANDA CAPANNONI - II SEMESTRE 2019



Fonte: Ufficio Studi Gruppo Tecnocasa

Secondo le analisi dell'Ufficio Studi Gruppo Tecnocasa, il segmento dei **capannoni** registra 65,8% di richieste in locazione e 34,2% di acquisto. Rispetto al primo semestre 2019 è **in aumento la percentuale di chi cerca per comprare**.

DOMANDA CAPANNONI - II SEMESTRE 2019



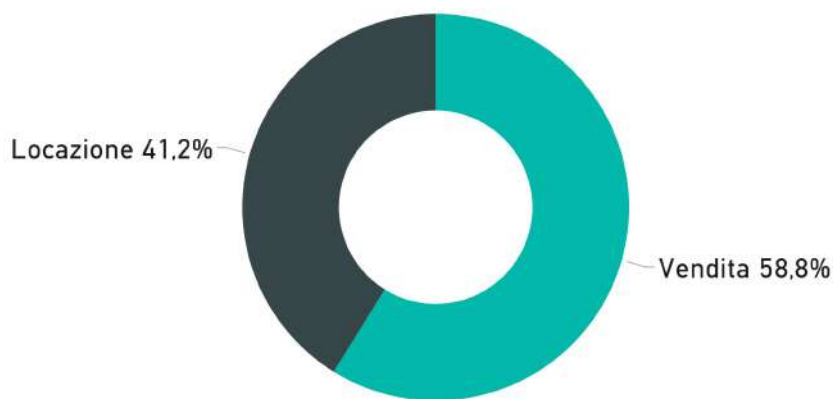
Fonte: Ufficio Studi Gruppo Tecnocasa

Tra le finalità principali per cui si cerca un capannone in acquisto ci sono la creazione di depositi e l'insediamento di attività artigianali. Questo segmento di mercato, negli ultimi tempi, è stato interessato dall'avvento dell'e-commerce, motivo per cui si cercano tipologie ben collegate ad

Fonte: Ufficio Studi Gruppo Tecnocasa

arterie di scorrimento e a ridosso delle metropoli al fine di velocizzare le consegne. Le metrature più richieste, in acquisto e in locazione, sono inferiori a 1000 mq e con una maggiore concentrazione per i tagli fino a 500 mq. Anche tra chi opta per la locazione si nota una prevalenza di chi vuole realizzare un deposito. Chi cerca con la finalità di depositare la merce guarda l'altezza dell'immobile, la presenza di area di carico e scarico, il posizionamento in zone industriali e, naturalmente, la vicinanza alle arterie per coloro che operano nella logistica. In alcune aree posizionate lungo le vie di scorrimento strategiche per il transito, la domanda non trova adeguata offerta (sia per caratteristiche tipologiche sia per vetustà dell'immobile) a tal punto che, alcuni imprenditori (anche del settore logistico), decidono di acquistare le aree e di commissionare la costruzione dell'immobile.

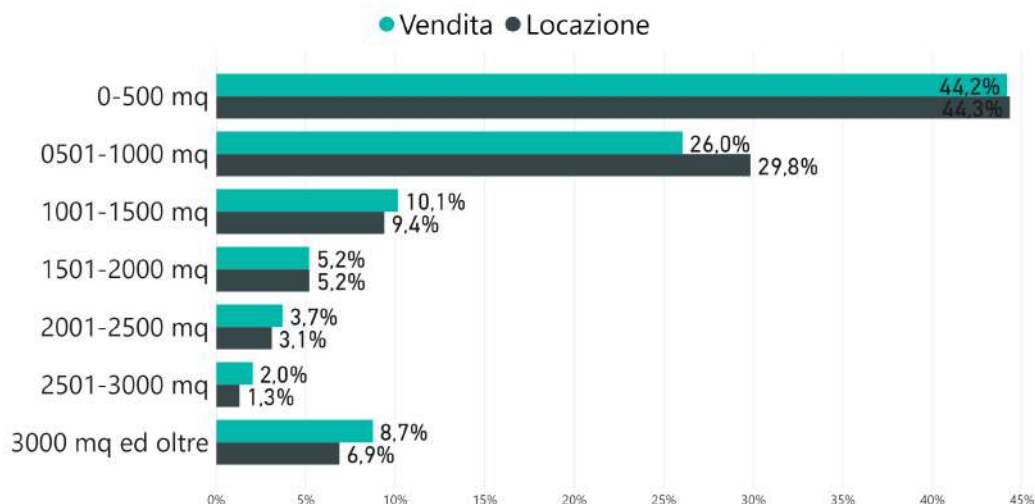
OFFERTA CAPANNONI - II SEMESTRE 2019



Fonte: Ufficio Studi Gruppo Tecnocasa

Gli immobili in vendita rappresentano il 58,8% dell'offerta. Sia in vendita sia in locazione prevalgono metrature fino a 1000 mq.

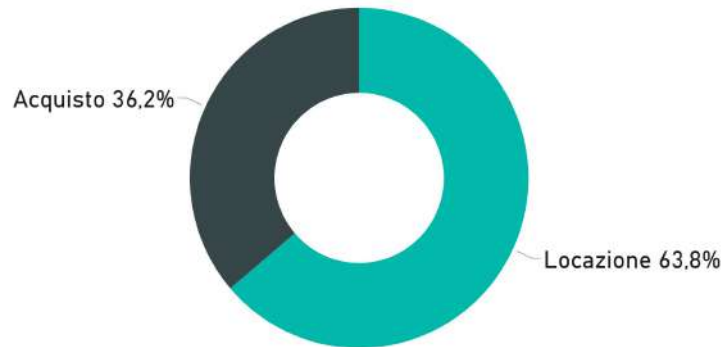
OFFERTA CAPANNONI - II SEMESTRE 2019



Fonte: Ufficio Studi Gruppo Tecnocasa

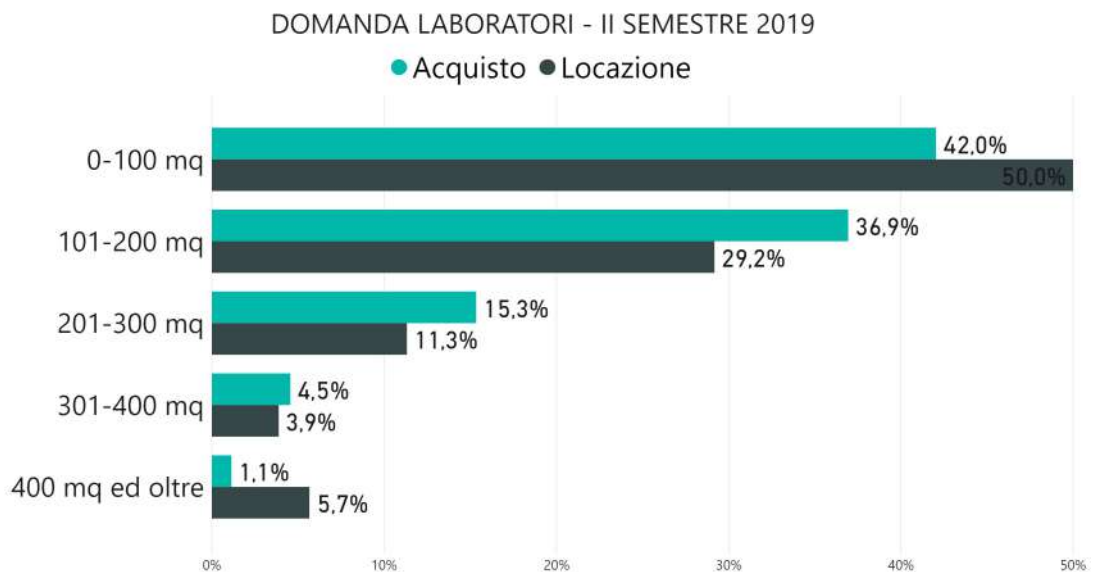
LABORATORI

DOMANDA LABORATORI - II SEMESTRE 2019



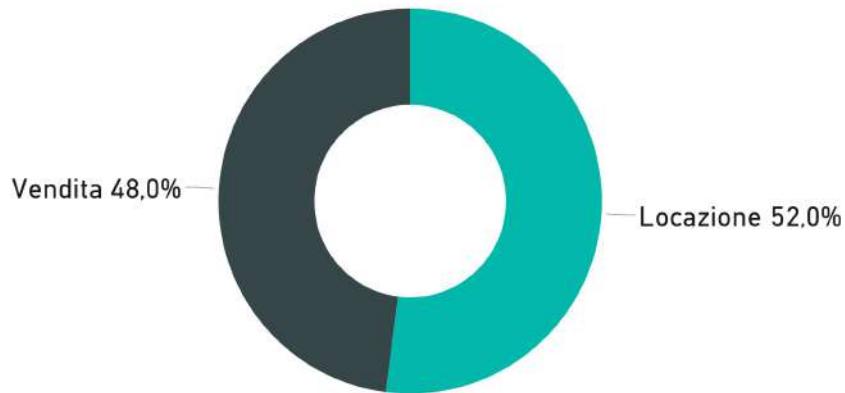
Fonte: Ufficio Studi Gruppo Tecnocasa

Il 63,8% di chi cerca i **laboratori** opta per locazione. Il taglio più richiesto è quello inferiore a 100 mq. Il 34,7% degli acquisti è finalizzato all'investimento, 14,2% alla creazione di un ufficio. Quest'ultima motivazione raccoglie l'11,6% delle richieste tra chi cerca in locazione. Tra questi ultimi il 16,1% vuole insediare lavorazioni artigianali.



Fonte: Ufficio Studi Gruppo Tecnocasa

OFFERTA LABORATORI - II SEMESTRE 2019

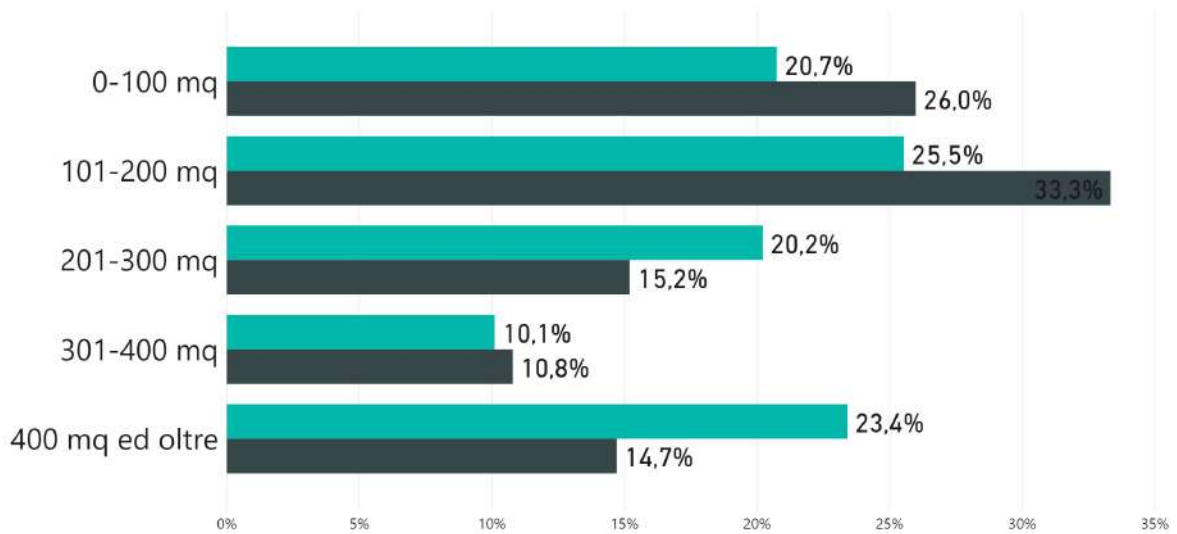


Fonte: Ufficio Studi Gruppo Tecnocasa

L'analisi dell'offerta dei laboratori vede un 52% di immobili in locazione ed il 48% in vendita. Prevalgono le metrature fino a 200 mq ma c'è un 23,4% di soluzioni in vendita che misura più di 400 mq.

OFFERTA LABORATORI - II SEMESTRE 2019

● Vendita ● Locazione



Fonte: Ufficio Studi Gruppo Tecnocasa